




Die gesamte DOUXO® S3 Produktreihe enthält unseren patentierten Inhaltsstoff Ophytrium, ein Pflanzenextrakt, der aufgrund seiner sehr guten Verträglichkeit und der umfassenden Wirkung auf die Hautbarriere sorgfältig aus mehreren hundert Inhaltsstoffen ausgewählt wurde.

Alle unsere DOUXO® S3 Produkte enthalten keine Seifen, Sulfate, Parabene, Nanopartikel, Farbstoffe, Phthalate (PVC-Weichmacher) oder Silikone. Bei der Entwicklung unserer DOUXO® S3 Produkte haben wir höchsten Wert auf Rezepturen gelegt, die frei von bedenklichen Inhaltsstoffen sind – für eine gute Verträglichkeit und höchstmögliche Sicherheit für Tier und Mensch.

 Unsere DOUXO® S3 Produkte wurden gemeinsam mit Tierärzten entwickelt.

 Die Produkte enthalten einen hypoallergenen Duft nach Kokos & Vanille (auch für Allergiker geeignet).



Beruhigt die Haut

Für juckende, gereizte und empfindliche Haut, z.B. bei Allergien



Reinigend, desinfizierend

Unterstützend bei Infektionen mit Bakterien und/oder Pilzen

05.2023/10900_W01DE



Pads: Die praktische Lösung für einzelne Körperstellen



Ohne Ausspülen



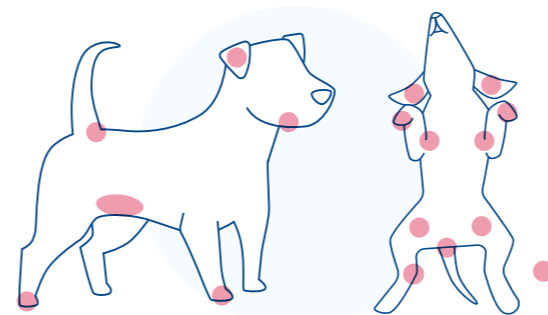
Dauer: 1-2 MIN



Anwendung

- Halte für jede zu behandelnde Stelle ein Pad bereit.
- Tupfe oder wische die zu behandeln Stellen wie Ohrmuschel und äusserer Gehörgang, Kinn, Pfotenzwischenräume, Lippen- und Hautfalten mit den Pads vorsichtig ab. Die Pads sind auch geeignet zur Beseitigung von Tränen- und Speichelnrückständen.
- Anschliessend die behandelten Stellen trocknen lassen und nicht abspülen.
- Einmal täglich anwenden.

Typische Körperstellen für die Behandlung mit Pads

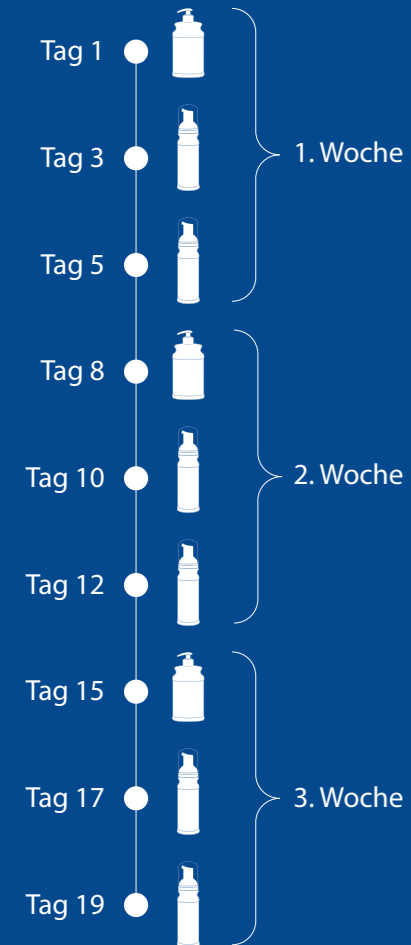


Informationen für Tierhalter



Das bewährte DOUXO®- Behandlungsschema

Bei Bedarf kann das DOUXO® S3 Mousse in Kombination mit dem DOUXO® S3 Shampoo angewendet werden, z. B. wenn zu Beginn der Behandlung Allergene, Schmutz, eitrige Krusten oder Schuppen ausgewaschen werden sollen. In diesem Fall wird folgendes Anwendungsschema empfohlen:



DOUXO^{S3}

Shampoo



Shampoo: Der Standard für gründliche Reinigung und Pflege



Mit Ausspülen



Dauer: 30 MIN

1 Vorbereitung

- Sorge für einen rutschfesten Untergrund (z. B. durch eine Badematte oder ein Handtuch auf dem Boden der Badewanne).
- Stelle alles griffbereit: Das geöffnete Shampoo, ein Handtuch zum Abtropfen und eines zum Abtrocknen.
- Bürste das Fell und entferne alle Knoten und Verfilzungen.
- Teste die Wassertemperatur zunächst an dir selbst (für Hunde und Katzen darf das Wasser etwas kühler sein als für den Menschen).



Tipp: Wiederholtes Loben während des Badens kann beruhigend auf dein Haustier wirken.

2 Durchnässen

- Beginne mit dem Durchnässen des Fells an den Pfoten, damit sich dein Tier langsam an das Wasser gewöhnen kann.
- Anschliessend vom Hals an abwärts durchnässen. Den Kopf vorsichtig mit der Hand (statt mit der Brause) befeuchten. Das Fell sollte sehr gut durchnässt sein, bevor das Shampoo aufgetragen wird.

3 Shampooieren

- Nutze einen Pumpstoss des Shampoos pro 2 kg Körpergewicht deines Tieres (bei Tieren mit langem und/oder besonders dickem Fell kannst du die Menge verdoppeln) und massiere es sorgfältig in Haut und Fell ein.
- Wenn dein Hund besonders ausgeprägte Hautfalten hat (z.B. Boxer oder Bulldoggen), reinige auch die Tiefen der Falten, um Hautentzündungen zu vermeiden.
- Lasse das Shampoo 5-10 Minuten einwirken, bevor es ausgewaschen wird.
- Achte darauf, dass alle Körperstellen gut einshampooiert sind (auch Achselhöhlen, Pfoten und Bauch) und darauf, dass kein Shampoo in die Augen oder in die Ohren gelangt.



Tipp: Ist dein Tier während der Einwirkzeit unruhig, lenke es mit einem Leckerchen als Belohnung ab.

4 Ausspülen und Abtrocknen

- Spüle das Shampoo gründlich aus, indem du deinen Hund mehrmals vom Hals abwärts bis zur Schwanzspitze abspülst. Achte beim Abbrausen darauf, dass das Wasser mit geringem Druck aus der Brause kommt. Dass das Shampoo vollständig ausgespült ist, erkennst du daran, dass das Wasser beim Abspülen nach einiger Zeit klar bleibt.
- Fell und die Pfotenzwischenräume mit einem Handtuch gründlich abtrocknen, um zu verhindern, dass sich Hefen/Pilze entwickeln oder dein Vierbeiner unterkühlt.
- Bei langem Fell das Haarkleid anschliessend (bei niedriger Temperatur des Föhns!) föhnen.

DOUXO^{S3}

Mousse



Mousse: Wohltuend für dein Tier und zeitsparend für dich



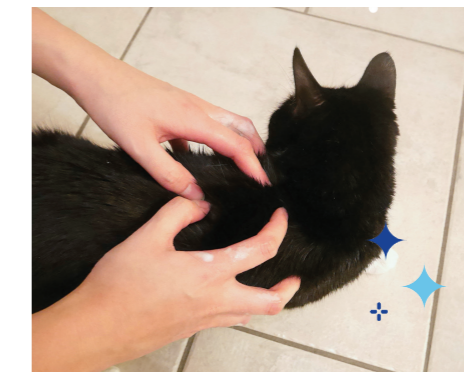
Ohne Ausspülen



Dauer: 10 MIN

1 Vorbereitung

- Bürste das Fell und entferne alle Knoten und Verfilzungen.
- Entferne ggf. vorhandene Kletten aus dem Fell.
- Die Flasche vor Gebrauch gut schütteln.
- Gib 1-2 Pumpstösse vom Mousse in deine Hand.



2 Einmassieren

- Massiere den Schaum auf dem gesamten Körper des Tieres gut in das trockene Fell ein, damit die ganze Haut erreicht wird. Spare dabei den Augen- und Maulbereich aus.

Empfohlene Anzahl Pumpstösse insgesamt:

- Bei Katzen und Hunden bis 6 kg Körpergewicht: 1 Pumpstoss pro 1 kg Körpergewicht
- Bei Hunden ab 6 kg Körpergewicht: 1 Pumpstoss pro 2 kg Körpergewicht

Bei Tieren mit langem und/oder dichtem Fell die Menge verdoppeln.

3 Fell bürsten

- Lasse das Fell an der Luft trocknen und spüle das Mousse nicht aus.
- Bürste das Fell anschliessend, um dem Haarkleid Glanz zu verleihen.
- Versuche dein Tier in den ersten 30 Minuten nach der Anwendung vom Belecken des Fells abzuhalten, damit die Wirkung nicht beeinträchtigt wird.

