



Gamme endoscopie

Nos solutions d'endoscopie
vétérinaire portable, accessibles à tous.



Les atouts de nos solutions d'endoscopie vétérinaire

1. L'endoscopie accessible à tous les cabinets vétérinaires grâce à des solutions abordables, idéales pour les petites et moyennes structures.
2. Des endoscopes ultra-fins, avec des canaux de travail à partir de 1,2 mm, permettent des interventions précises telles que : bronchoscopie, rhinoscopie, urologie.
3. Une résolution Full-HD pour des images d'une clarté exceptionnelle, optimisant vos diagnostics et vos interventions.
4. Des diagnostics avancés où que vous soyez grâce à nos solutions portables, notamment pour les vétérinaires mobiles et les situations d'urgence.
5. Un design intuitif, une flexibilité maximale et une insertion simplifiée pour une prise en main immédiate, même sans pratique préalable.



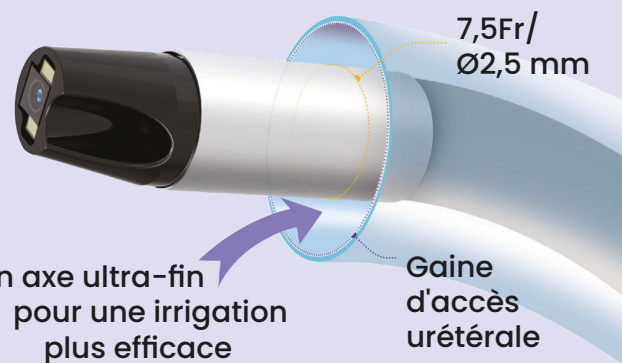
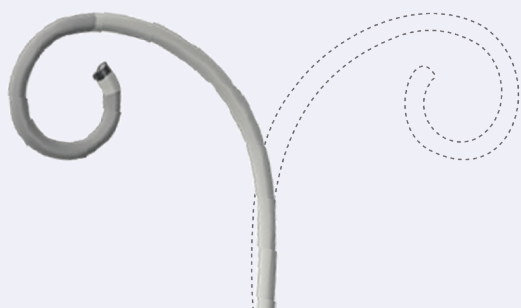
Ureteroscope



	Ureteroscope
Champ de vision	120°
Profondeur de champ	0,5 ~ 120 mm
Diamètre extérieur de la section d'insertion (OD)	7,5Fr/Ø2,5 mm
Diamètre extérieur de l'extrémité distale	7,2Fr/Ø2,4 mm
Canal de travail (ID)	3,6Fr/Ø1,2 mm
Longueur de travail	680 mm
Longueur totale	990 mm
Amplitude d'angulation	285° Haut/Bas
N° d'article	17803

Flexion bidirectionnelle exceptionnelle :

Avec une amplitude de 285° Haut/Bas, ce dispositif offre une navigation fluide et un accès facilité aux zones complexes, optimisant les procédures dans les voies urinaires.

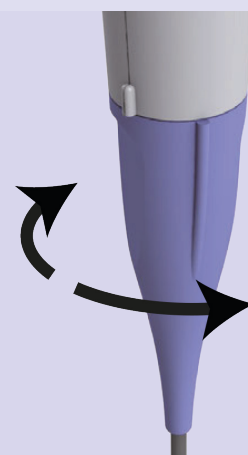


Canal de travail optimisé :

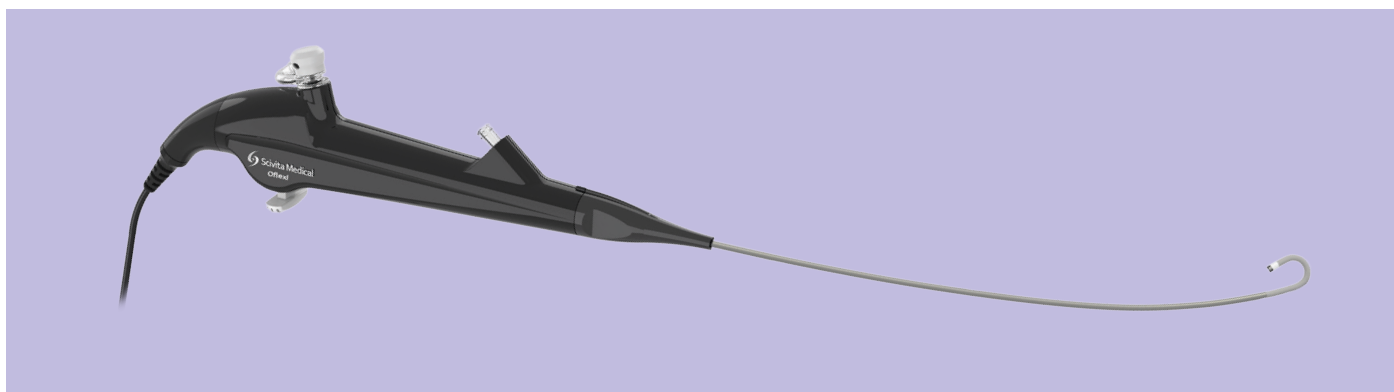
Diamètre de 3,6Fr/
Ø1,2mm pour une compatibilité optimale et une irrigation fluide

Rotation précise et confortable :

La fonction de rotation maximale de ±60° permet à l'utilisateur d'ajuster facilement l'angle de l'appareil, offrant une précision accrue et un confort optimal



EndoFlex



	EndoFlex S	EndoFlex M	EndoFlex L
Champ de vision		120°	
Profondeur de champ		0,5 ~ 120 mm	
Diamètre extérieur de la section d'insertion (OD)	Ø2,8 mm	Ø4,2 mm	Ø5,6 mm
Diamètre extérieur de l'extrémité distale	Ø2,7 mm	Ø4,0 mm	Ø5,6 mm
Canal de travail (ID)	Ø1,2 mm	Ø2,0 mm	Ø2,8 mm
Longueur de travail		615 mm	
Longueur totale		920 mm	
Amplitude d'angulation		220° Haut/Bas	
N° d'article	17813	17814	17815

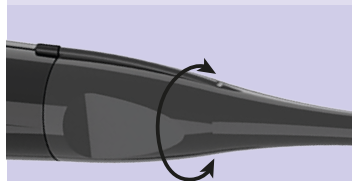
Champ de vision étendu :

Avec un champ de vision de 120° et une profondeur de champ de 0,5 à 120 mm, identifiez facilement les anomalies bronchiques



Design flexible :

Mince et maniable, pour une intubation simple et un meilleur confort patient.



Rotation adaptable :

Rotation de l'axe à ±60° pour un accès fluide au port de biopsie et une meilleure adaptation optique.

Flexion bidirectionnelle :
220° Haut/
Bas pour une insertion facile dans les bronches supérieures.



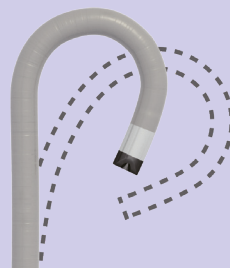
Qualité optique :

Une résolution Full-HD exceptionnelle pour des diagnostics précis.



Flexion passive :

Navigation fluide pour un meilleur confort patient.



EndoSemiFlex



	EndoSemiFlex
Champ de vision	120°
Profondeur de champ	2-50 mm
Diamètre extérieur de la section d'insertion (OD)	Ø4,5 mm
Diamètre extérieur de l'extrémité distale	Ø4,5 mm
Canal de travail (ID)	Ø2,35 mm
Longueur de travail	220 mm
Longueur totale	380 mm
Amplitude d'angulation	90° Haut/Bas
N° d'article	17804

Pression stable :

Le canal de sortie indépendant maintient une pression constante et facilite la circulation des fluides.



Compatibilité universelle :

Avec un canal de travail de 2,35 mm, cet endoscope est compatible avec la majorité des instruments chirurgicaux disponibles sur le marché, offrant polyvalence et praticité.



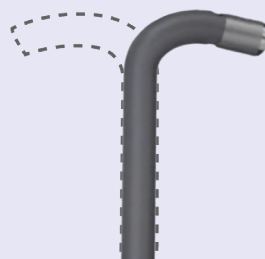
Gestion efficace :

L'entrée fluide indépendante garantit un débit précis pour une meilleure visualisation.



Flexibilité optimale :

Une déflexion de 90° haut/bas garantit une maniabilité exceptionnelle pour naviguer facilement dans des zones complexes.



EndoRigid



DÈS MARS
2025

	EndoRigid	EndoRigid 30
Champ de vision		120°
Profondeur de champ		2 ~ 50 mm
Diamètre extérieur de la section d'insertion (OD)		Ø4,0 mm
Longueur de travail		175 mm
Direction de vision	0°	30°
N° d'article	17805	17806

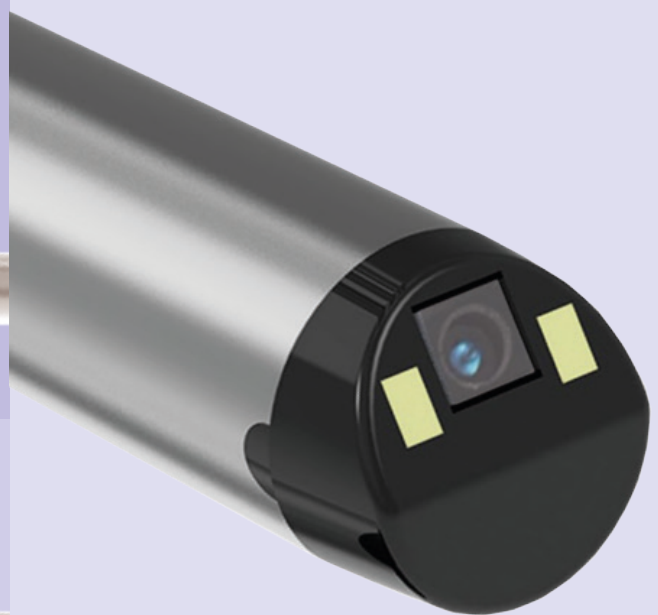
Vision angulaire (30°)

EndoRigid 30 permet une observation décalée, idéale pour explorer des zones difficiles d'accès lors des interventions chirurgicales.



Vision directe (0°)

EndoRigid offre une vue frontale claire et précise pour les procédures nécessitant une approche directe.



Performance visuelle :

Intégration de capteurs CMOS haute définition et d'éclairage LED pour une imagerie précise et claire.

HD display with image processor



HD display with image processor

Dimensions	332 mm × 240 mm × 50 mm
Écran	13,3 pouces TFT-LCD
Résolution	1920 × 1080p
Sorties vidéo	HDMI × 1, SDI × 1
Interface USB	Type-A × 1, Type-C × 1
Stockage	Max 128 Go + stockage USB externe
Fonctions spéciales	Gain, réduction du bruit, netteté
Étanchéité	Avant : IP66, Arrière : IP30
Autonomie	4 heures
Poids	2.3 kg
N° d'article	17807

Imagerie Full-HD

Résolution 1920×1080p sur écran tactile 13,3 pouces pour une image nette et détaillée.

Autonomie prolongée

Batterie de 4 heures pour une utilisation continue sans interruption.

Plug & Play

Allumage instantané et affichage en direct en quelques secondes.

Stockage optimisé

128 Go avec ports USB Type-A et Type-C pour un archivage simplifié.

Polyvalence et compatibilité

Compatible avec tous les endoscopes Biokema et la plupart des écrans.

Qualité d'image améliorée

Ajustement du gain, réduction du bruit et optimisation de la netteté.

Portable et ergonomique

Poignée ergonomique et format compact, idéal pour les déplacements.

Facile à entretenir

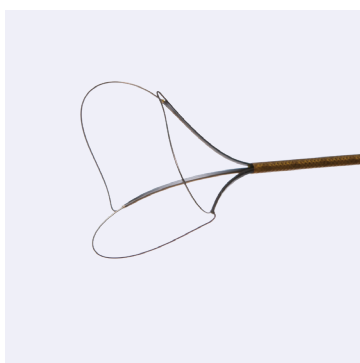
Conception hygiénique avec nettoyage simplifié pour un usage médical sécurisé.

Accessoires



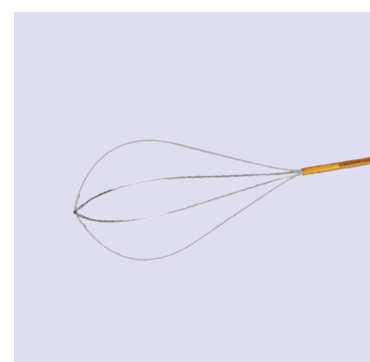
Alligator without needle	
OD	Ø1,0mm
Longueur de travail	1150 mm
Ouverture / Diamètre	4,5 mm
Min. canal de travail	Ø1,15 mm
N° d'article	17809

Flat without needle	
OD	Ø1,8 mm
Longueur de travail	1150 mm
Ouverture / Diamètre	5,8 mm
Min. canal de travail	Ø1,95 mm
N° d'article	17810



Three-wire basket	
OD	1,9 Fr
Longueur de travail	1150 mm
Ouverture / Diamètre	8 mm
Min. canal de travail	Ø1,1 mm
N° d'article	17811

Four-wire basket	
OD	1,9 Fr
Longueur de travail	1150 mm
Ouverture / Diamètre	11 mm
Min. canal de travail	Ø1,1 mm
N° d'article	17812



Trolley

Trolley	
Dimensions	605 mm (L) × 1400/2000 mm (H) × 605 mm (P)
Poids	35 kg
Matériau	Alliage d'aluminium haute résistance
Capacité de charge	Supporte un moniteur ≤ 27 pouces / 10 kg
N° d'article	17808

Structure robuste et stable

Conçu en alliage d'aluminium haute résistance pour une grande durabilité et une stabilité renforcée.

Support écran optimisé

Peut accueillir un moniteur jusqu'à 27 pouces et 10 kg, idéal pour les environnements médicaux.

Mobilité fluide et sécurisée

Roues silencieuses avec système de verrouillage automatique pour un déplacement sans effort et sécurisé.

Espace de rangement intégré

Tiroir pratique pour stocker facilement les accessoires médicaux et optimiser l'organisation.

Design anti-glisse

Bords incurvés empêchant les instruments de glisser, assurant une meilleure sécurité lors des déplacements.

Stabilité renforcée

Un contrepoids placé à la base améliore l'équilibre du chariot et réduit les risques de basculement.



Biokema SA
Chemin de la Chatanerie 2
1023 Crissier

Biokema AG
Überlandstrasse 101
8600 Dübendorf

info@biokema.ch
T: +41 21 633 31 31
F: +41 21 633 31 00

   @biokema